

Injektor für die Kernspintomographie (MRT)

# SONIC SHOT 7



# SONIC SHOT 7

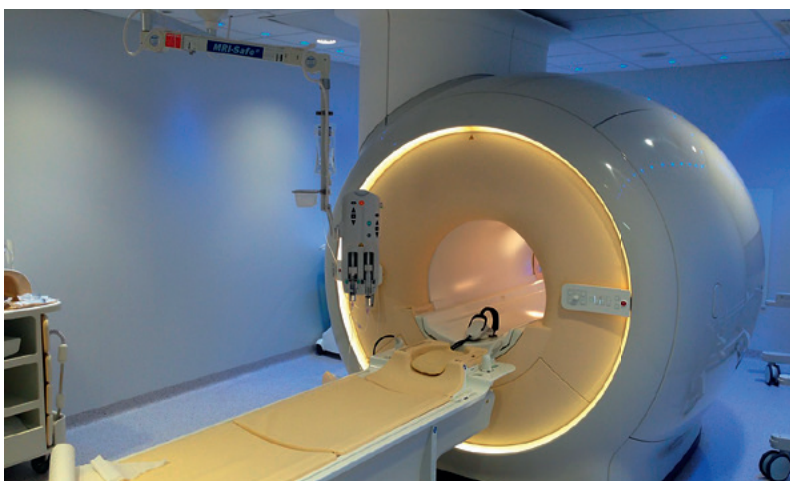
Der Nemoto SonicShot 7 repräsentiert einen Meilenstein in der Anwendung von Injektoren in der Magnetresonanztomographie. Sein einzigartiger Spritzenkopf ist mit einem Ultraschallmotor ausgestattet, der keine magnetischen Interferenzen verursacht und problemlos nahe der Gantry platziert werden kann.

Zu den herausragenden Merkmalen zählt eine programmierbare Auto-Füll-Funktion sowie ein vielseitiger Spritzenadapter, der mit allen gängigen MRT-Fertigspritzen kompatibel ist. Dies ermöglicht einen raschen Wechsel zwischen verschiedenen Kontrastmitteln. Die Stromversorgung erfolgt über einen Netzanschluss, was eine zuverlässige Nutzung gewährleistet.

Darüber hinaus bietet das Gerät die Möglichkeit, anhand von Patientenparametern maßgeschneiderte Injektionsprogramme zu erstellen. Die intuitive Bedienung und Überwachung erfolgt über einen Touchscreen, der eine einfache Navigation und Kontrolle ermöglicht.

Besonders hervorzuheben ist die Keep-Vein-Open (KVO)-Softwarefunktion, die dazu beiträgt, den Gefäßzugang während längerer bildgebender Verfahren aufrechtzuerhalten. Die klare und benutzerfreundliche Handhabung unterstützt und erleichtert den Arbeitsablauf erheblich.

Injektionsvolumen	
• NEMOTO Einwegspritze	60 ml
• vorgefüllte Einwegspritze	10 ml, 13 ml, 15 ml, 17 ml, 20 ml
Flussrate	0,1–10 ml/s in Schritten von 0,1 ml/s
Max. Injektionsvolumen	60 ml
Injektionsdruck	
• NEMOTO Einwegspritze	10–150 psi
• vorgefüllte Einwegspritze	10–200 psi
Kolbengeschwindigkeit	1,0 ml/s, 5,0 ml/s beschleunigt
Speicherkapazität	5 User, 4 Regionen à 20 Programme
Optional erhältlich	Fertigspritzenadapter Deckenhalterung



**Nemoto Kyorindo Europe BV**

Snellius 1 · 6422 RM Heerlen · Niederlande | Zweigniederlassung DACH Snellius 11 · 52072 Aachen · Deutschland

Kontakt info@nemoto-europe.com | +49 241 87 97 136